

Ventilbelegung & Hydraulik Plan  
für LB700  
Verladerampensteuerung

## Ventilbelegung PT-Brücke [Vorschub]

<b>P23</b>				
	<b>Pump</b>	<b>Y1 (5-6)</b>	<b>Y2 (3-4)</b>	<b>Y3 (1-2)</b>
<b>Leveller up</b>	1	0	1	n.v.t.
<b>Leveller down</b>	0	1	<b>0</b>	n.v.t.
<b>Lip out</b>	1	0	0	n.v.t.
<b>Lip in</b>	1	0	1	n.v.t.
<b>Swimming</b>	0	1	<b>0</b>	n.v.t.

## Ventilbelegung PS-Brücke [Klappkeil]

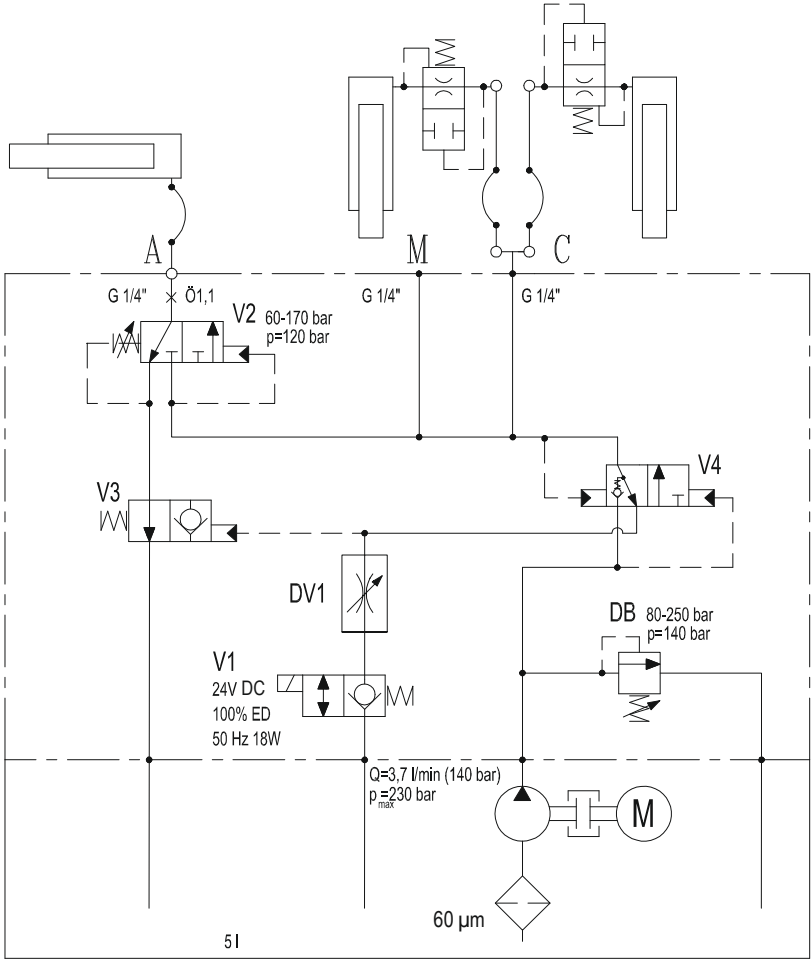
<b>P11</b>				
	<b>Pump</b>	<b>Y1 (5-6)</b>	<b>Y2 (3-4)</b>	<b>Y3 (1-2)</b>
<b>Leveller up</b>	1	0	n.v.t.	n.v.t.
<b>Leveller down</b>	0	1	n.v.t.	n.v.t.
<b>Lip out</b>	1	1	n.v.t.	n.v.t.
<b>Lip in</b>	1	1	n.v.t.	n.v.t.
<b>Swimming</b>	0	1	n.v.t.	n.v.t.

# Ventilbelegung & Hydraulik Plan für LB700 Verladerampensteuerung



Steuerungen & Torantriebe  
Gibelfühstrasse 5 CH- 6275 Ballwil  
Tel. 041 910 50 78 www.rowitech.ch

## Hydraulik Plan Klappkeilbrücke Typ PS



# Ventilbelegung & Hydraulik Plan für LB700 Verladerampensteuerung



Steuerungen & Torantriebe  
Gibelfühstrasse 5 CH-6275 Ballwil  
Tel. 041 910 50 78 www.rowitech.ch

## Hydraulik Plan Vorschubbrücke Typ PT

