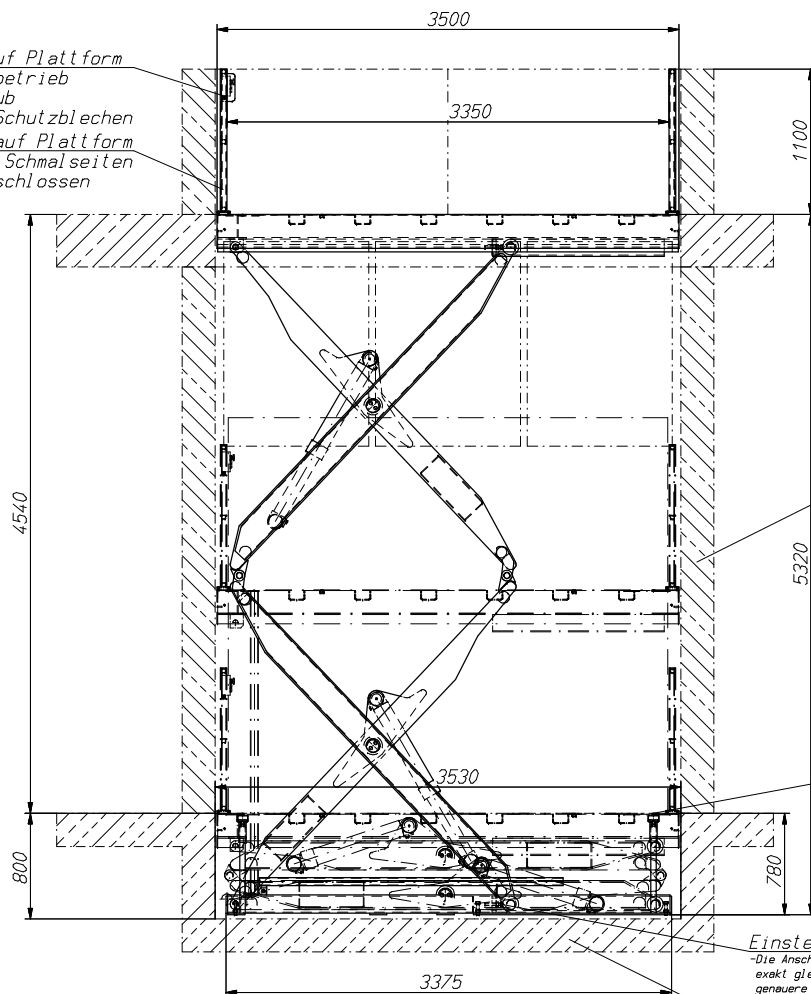
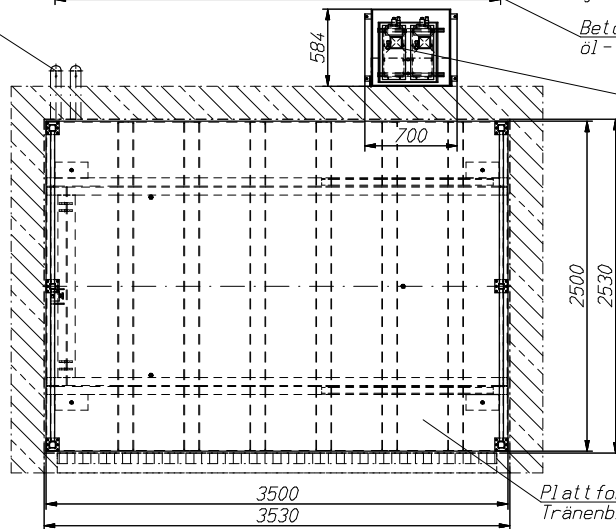


Bedienung auf Plattform für Verladebetrieb 0-1500 mm Hub mit seittl. Schutzblechen
Geländer auf Plattform an beiden Schmalseiten Felder geschlossen



2 Leerrohre Ø80 zum Hydraulikaggregat Bögen max. 45



bauseitiger Schacht 3-seitig geschlossen innen absolut eben

Aufsetzbolzen mit Gummipuffer

Einstellbare Anschläge

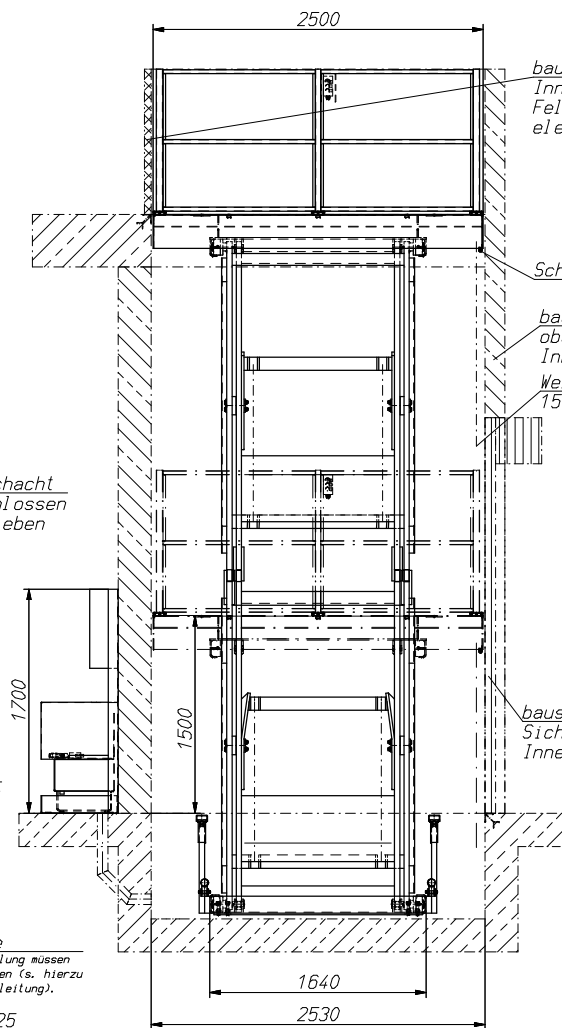
-Die Anschläge für die obere Hubstellung müssen exakt gleichmäßig eingestellt werden (s. hierzu genauere Hinweise in der Betriebsanleitung).

Betonfestigkeit >C20/25 öl- und wasserdicht

Hydraulikaggregat an 9 m Schlauch auf Leckölwanne mit Haube

Plattformoberfläche Tränenblech

2500



bauseitige Geländertür obere Haltestelle Innenseite mit Schacht bündig Felder geschlossen elektromech. Türschloss bauseits

Schaltleiste

bauseitige Schachtwand oberhalb Tor Innenseite mit Schacht bündig Welldrahtgitter 1500 mm lang

bauseitiges Tor mit Antrieb Sicherheitsschalter bauseits Innenseite mit Schacht bündig

Auftrag: A-15.02455
Nutzlast: 3000 kg
Nutzhub: 4540 mm
Hubzeit: ca. 45 sek.
Senkzeit: ca. 45 sek.
Antrieb: 2x4 kW; 24 l/min; an 9 m Schlauch auf einer Leckölwanne mit Haube
Betriebsspannung: 400 V; 3/N/PE; 50 Hz
Lackierung: RAL 5010
Besonderheiten: Bedienung auf der Plattform für Verladebetrieb bis 1,5 m Nutzhub
Bedienungen an den Haltestellen für V&A-Betrieb
Schutzart IP 54
Hauptschalter in Schaltschrank elektr. Versorgung bis Schaltschrank bauseitig

Bauseitige Leerrohre Ø50 vom Hydraulikaggregat zu folgenden Punkten nicht eingezeichnet:
- Bedienung untere Haltestelle
- Bedienung obere Haltestelle
- Sicherheitsschalter Tor untere Haltestelle
- Türverriegelung Tür obere Haltestelle

Indl.Änderung	DetLum. No.	Indl.Änderung	DetLum. No.
Diese Zeichnung hat gesetzlichen Schutz nach DIN 34. Maße ohne Toleranzangabe nach DIN 7168 m.			
Gez.	20.10.2011	Name	Wilkens
Gepr.			
Maßstab	Scherenhebelisch VGA 30-45		Zeichnungs-Nr. 1. A15.098496-1
1:20			