

Ladebrückensteuerung LB 700

mit Autoreturn-Funktion

Steuerung für Ladebrücken
mit Klappkeillippe oder Vorschublippe

Prüfungen und Zertifikate

LB 700

Baumusterprüfung nach:
DIN EN 1398:2009-07 § 5.4.2
DIN EN ISO 13849-1: 2008-12
TÜV NORD CERT GmbH



LB 700 – Steuerung für Ladebrücken

mit Klappkeillippe (1 Ventil)



mit Vorschublippe (2 Ventile)



Technische Daten

- Versorgungsspannung: 3~230V, PE / 3N~400V, PE
- Betriebsfrequenz: 50 Hz
- Max. Leistung Hydraulikaggregat: 1,5 kW
- Ventilspannung: 24V DC
- Max. Ventilstrom: 1,0 A
- Max. Leistungsaufnahme Steuerung: 30 VA
- Max. Leistung Ampeln: 40 W
- Max. Leistung Ladezonenbeleuchtung: 150 W
- Zulässiger Temperaturbereich: +5°...+40°C

Gehäuse

- Abmessungen B x H x T [mm]: 189x254 x 143
- Schutzart: IP65
- Mit CEE-Stecker und 0,5m Leitung anschlussfertig verdrahtet
- Integrierter Hauptschalter
- Verbindungsleitung zur Ladebrücke von unten oder oben einführbar

Ausführung

- Integriertes Befehlsgerät
AUF-AUTORETURN (Klappkeillippe);
AUF-AUSFAHREN-AUTORETURN (Vorschublippe)
- Einstellungen über Drehwahlschalter mit Digitalanzeige
- Neun programmierbare Relaiskontakte zur Realisierung verschiedener Funktionen der Ladebrücke

Funktionen

- Aus- und Einfahren der Ladebrücke
- Einstellbare Aus- und Einfahrzeiten
- Verschiedene Sicherheitsfunktionen zur Freigabe und Verriegelung der Ladebrücke, z.B. über:
 - Torkontakt
 - Fahrzeugdetektor
 - Radkeilsensor
 - Positionssensor

- Ansteuerung von zwei Ampeln und einer Ladezonenbeleuchtung mit zusätzlich aktivierbarer Zeitsteuerung:
 - Rot-Grün-Ampel außen
 - Rot-Grün-Ampel innen
 - Scheinwerfer zur Ausleuchtung der Ladezone
- Status- und Infoanzeige (u.a. Anzeige der letzten zwei Fehler)
- Zyklusähler (nicht rückstellbar)
- Wartungszyklusähler:
 - Einstellmöglichkeit von 1.000 - 99.000 Zyklen
 - Nach Erreichen der Wartungszykluszahl wahlweise Anzeige oder Umschaltung auf Totmann-Betrieb für die Rückstellfunktion
- Energiesparmodus: Wahlweise Abschaltung der Ventilspannung nach Erreichen der Endlagen

Zusatzfunktionen und -geräte

- Zusätzliches Befehlsgerät:
Zur Bedienung eines Sektionaltor-ELEKTROMATEN TSE 5.24 WS mit integrierter Totmann-Torsteuerung T801 als wirtschaftliche Gesamtlösung (siehe Katalogblatt 3.021)
- Shelter-Funktion:
Zur Ansteuerung einer Torabdichtung; diese stellt eine energieeffiziente Verbindung vom Tor zum Fahrzeug her; über die LB 700 kann eine Torabdichtung mit zwei Rohrmotoren und einem Kompressor angesteuert werden; wahlweise kann die Funktion automatisch oder manuell gestartet werden

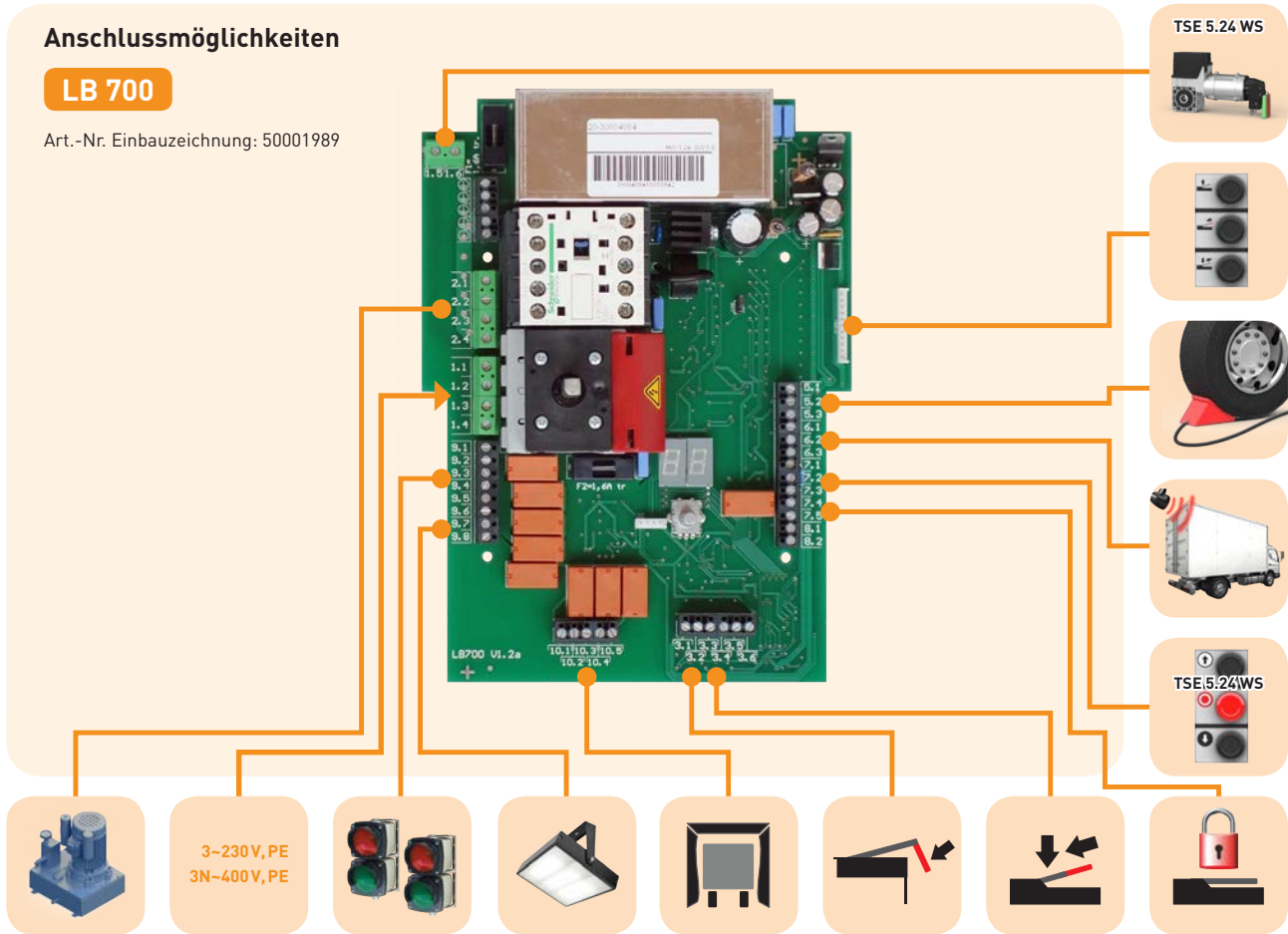
LB 700



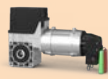
Anschlussmöglichkeiten

LB 700

Art.-Nr. Einbauezeichnung: 50001989



TSE 5.24 WS



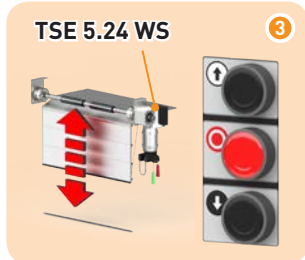
Ladebrückensteuerung



1



2



3



4

Ladebrückensteuerung

Bezeichnung	Beschreibung	Art.-Nr.
LB 700 Klappkeillippe	1 Für Ladebrücken mit Klappkeillippe (1 Ventil)	20070000.00001
LB 700 Vorschublippe	2 Für Ladebrücken mit Vorschublippe (2 Ventile)	20070000.00002

Zusatzfunktionen

Bezeichnung	Beschreibung
Befehlsgerät für ELEKTROMATEN TSE 5.24 WS	3 Zur Bedienung des ELEKTROMATEN TSE 5.24 WS mit integrierter Totmann-Torsteuerung T801 (siehe Katalogblatt 3.021)
Shelter-Funktion	4 Zur Ansteuerung einer Torabdichtung über drei potentialfreie Relaiskontakte

Ladebrückensteuerung mit Zusatzfunktionen

Bezeichnung	Beschreibung	Art.-Nr.
LB 700 Klappkeillippe + Befehlsgerät	1 mit Zusatzfunktion 3	20070000.00003
LB 700 Klappkeillippe + Shelter	1 mit Zusatzfunktion 4	20070000.00005
LB 700 Klappkeillippe + Befehlsgerät / Shelter	1 mit Zusatzfunktion 3+4	20070000.00007
LB 700 Vorschublippe + Befehlsgerät	2 mit Zusatzfunktion 3	20070000.00004
LB 700 Vorschublippe + Shelter	2 mit Zusatzfunktion 4	20070000.00006
LB 700 Vorschublippe + Befehlsgerät / Shelter	2 mit Zusatzfunktion 3+4	20070000.00008